

# Pour en savoir plus

Contactez-nous



## Association LADAPT

Tour Essor  
14 rue Scandicci  
93508 PANTIN Cedex



## Téléphone

06 28 48 97 81



## Email

ta.formation@ladapt.net

Retrouvez plus d'informations sur notre site :

[www.ladapt.net/taxe-apprentissage](http://www.ladapt.net/taxe-apprentissage)



Buji et ses camarades de l'IEM

## UN GRAND MERCI POUR VOTRE SOUTIEN !



[www.ladapt.net](http://www.ladapt.net)

Association loi 1901, reconnue d'utilité publique

# Taxe d'Apprentissage

## 2023

SOUTENIR L'ACCÈS À L'EMPLOI  
DES PERSONNES EN SITUATION DE HANDICAP



Association loi 1901, reconnue d'utilité publique



[www.ladapt.net](http://www.ladapt.net)





# Comment effectuer votre versement ?

**1** Connectez-vous à votre espace [www.soltea.gouv.fr](http://www.soltea.gouv.fr)

A l'aide de vos identifiants et mot de passe envoyés par Net-Entreprises

**3** Fléchez votre solde

Vous avez la possibilité de soutenir l'ensemble de l'établissement ou de sélectionner une formation spécifique

**2** Retrouvez l'établissement LADAPT de votre choix

L'établissement peut être retrouvé avec :

- son numéro de SIRET
- son nom ou sigle
- son code UAI



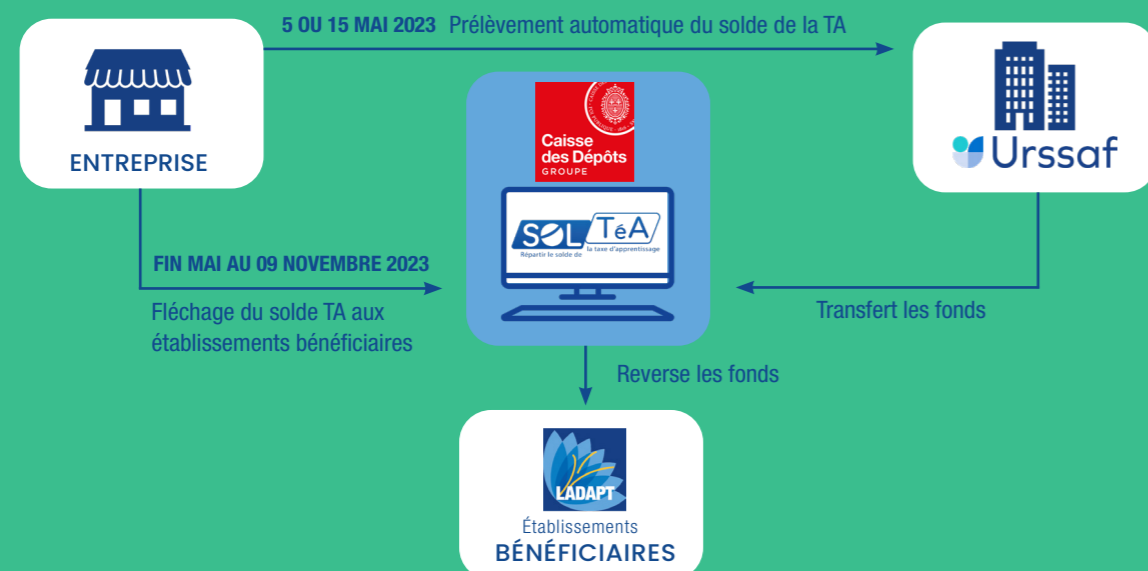
Laurent, à L'ESAT de LADAPT



Amélie, du SAISMO de LADAPT

## Comprendre la réforme TA 2023

À partir de 2023, le solde de la Taxe d'Apprentissage est recouvré annuellement par l'URSSAF et versé à la Caisse des Dépôts et Consignations (CDC). Cette dernière a développé et mis à disposition des entreprises une nouvelle plateforme de fléchage : SOLTéA



## À quoi nous sert votre Taxe d'Apprentissage ?

Grâce à ce financement, nous investissons dans de nombreux projets pour faciliter et améliorer la formation des personnes en situation de handicap.

**VERSER VOTRE TAXE D'APPRENTISSAGE À LADAPT, C'EST PARTICIPER :**

- au renouvellement du mobilier et du matériel informatique
- au financement de nouveaux outils pour faciliter le quotidien
- au déploiement de projets pédagogiques et d'ateliers innovants
- à la réalisation de plateaux techniques
- à l'accessibilité aux nouvelles technologies

## Ils vous le diront mieux que nous

ESAT H-M  
Chatillon



La Taxe d'Apprentissage a permis de renouveler entièrement le parc informatique. Une grande aide pour la formation et l'insertion professionnelle.

ESAT H-M  
Evry



Benjamin  
Zamambo

Grâce à la Taxe d'Apprentissage, nous avons pu bénéficier d'une formation d'un an sur Word et Excel.

IEM  
Cambrai



L'IEM a pu investir dans une imprimante 3D grâce aux sommes récoltées via la Taxe d'Apprentissage. Cet outil permet de créer des aides techniques pour faire ses lacets, prolonger une poignée de porte etc...

ESRP  
Irigny



L'achat d'un compresseur sur cuve pour la formation mécanicien cycles permet aux personnes accompagnées de monter en compétences via la pratique d'un nouvel outil.