

“ Vivre ensemble, égaux et différents ”



N° d'appel 02 32 32 89 00

du lundi au vendredi de 8H30 à 17H

Centre de Soins de Suite et de Réadaptation

Site adultes

Le Buisson Fallu

27220 ST-ANDRÉ-DE-L'EURE

Email : cssr.standre@ladapt.net



Découvrez notre vidéo :



Suivez-nous sur ► www.facebook.com/ladapt.normandie

Présente dans toute la France à travers près de 100 établissements et services, LADAPT accueille chaque année environ 14 000 personnes et intervient dans les prises en charge médico-sociales et sanitaires. www.ladapt.net



www.ladapt.net

Association loi 1901, reconnue d'utilité publique

Credits photos : FOTOUA / LADAPT Normandie (prises de vues sur sites) - communication.normandie@ladapt.net

L'UNITÉ DU DOS

Les solutions pour le mal de dos

LADAPT EURE - CSSR

- ✓ Soulager la douleur
- ✓ Reconditionner à l'effort
- ✓ Enseigner la protection lombaire
- ✓ Faciliter le retour au travail



N° d'appel 02 32 32 89 00

du lundi au vendredi de 8H30 à 17H

L'UNITÉ DU DOS

Les solutions pour le mal de dos

Lumbago, hernie discale, arthrose lombaire, 80% des français souffrent au moins une fois dans leur vie du dos. Les lombalgies chroniques sont la première cause d'incapacité chez les moins de 45 ans dans les pays industrialisés. Fléau pour les patients, poids économique pour la société, la lombalgie a augmenté de façon exponentielle depuis un demi-siècle. Très souvent patients et médecins sont démunis face à la douleur chronique.

TEMOIGNAGE PATIENT Nathalie L. :

Une prise en charge vraiment efficace ! Il faut savoir qu'au cours de ce programme on en demande beaucoup à notre corps mais on est accompagné du début à la fin, on se sent protégé au sein d'une structure familiale et chaleureuse. J'ai appris à mieux connaître mon corps, à le respecter et ainsi à éviter la douleur ».



> NOS OBJECTIFS

- Soulager la douleur
- Reconditionner à l'effort
- Pratiquer la protection lombaire
- Faciliter le retour au travail
- Favoriser le bien-être

> POUR QUI ?

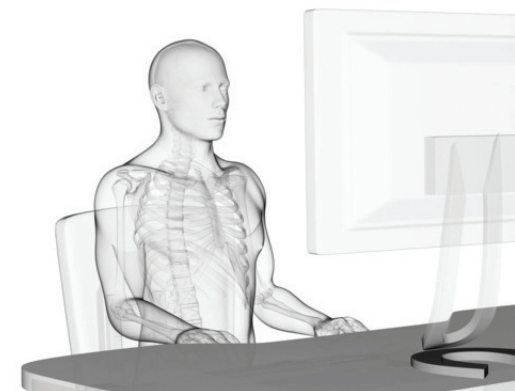
La prise en soins des personnes souffrant « du mal de dos » et plus particulièrement de lombalgies chroniques s'effectue au centre de LADAPT à Saint-André-de-l'Eure sur prescription médicale.

> LES MOYENS

- salle de kinésithérapie
- salle de musculation
- balnéothérapie
- salle de relaxation
- salle d'ergothérapie avec atelier cuisine

> L'ÉQUIPE !

- Médecin spécialiste en Médecine Physique et Réadaptation
- Kinésithérapeutes
- Ergothérapeutes
- Professeur en activité physique adaptée
- Psychologue
- Diététicienne
- Assistante sociale



TEMOIGNAGE PATIENT - Valérie B. :

Scoliose, bec de perroquet, arthrose, vertèbre tassée, discarthrose et déviation du bassin ! LA TOTALE ! sur toute la colonne vertébrale... Aujourd'hui je sais que c'est ici que les personnes qui souffrent du dos vont parvenir à soulager leurs douleurs en étant actives. En allant au bout des 6 semaines de rééducation, je me suis prouvée que j'en étais capable, j'ai su surmonter les obstacles. Il faut ensuite continuer à appliquer ce que l'on nous a enseigné afin de profiter durablement des résultats. »



> AU PROGRAMME :

- physiothérapie antalgique
- étirements et renforcement musculaire
- reconditionnement à l'effort
- balnéothérapie
- relaxation
- éducation à la protection lombaire
- évaluation et aménagement du poste de travail (via le médecin du travail)
- liens avec la MDPH et les organismes de réinsertion professionnelle
- entretiens avec la psychologue et/ou la diététicienne
- traitement médicamenteux

> LA PRISE EN SOINS

Consultations spécialisées pour déterminer les modalités de séjour en hospitalisation complète ou partielle :

- **en individuel :**
par contrat de soins renouvelable
- **en groupe :**
5 jours par semaine pendant 6 semaines

