

Couleurs handicap

LADAPT - Association loi 1901, reconnue d'utilité publique

LA REVUE DES ADHÉRENTS ET DES DONATEURS DE **LADAPT**



**À QUAND
LE PLEIN EMPLOI
POUR LES
PERSONNES
HANDICAPÉES ?**

#SEEPH2022

Ensemble, relevons le défi !



www.ladapt.net

Dossier

#SEEPH2022

C'est parti pour la 26^e édition !

Forces vives

Les bénévoles aussi
s'engagent pour la SEEPH !

Donateurs

Merci
à nos partenaires



POUR PARTICIPER AUX ÉVÉNEMENTS DE LA #SEEPH2022 EN VISIO OU EN PRÉSENTIEL RENDEZ-VOUS SUR www.semaine-emploi-handicap.com > rubrique «Événements»

Les événements à ne pas manquer !

Du 14 au 20 novembre 2022, rendez-vous pour la 26^e édition de la Semaine européenne pour l'emploi des personnes handicapées ! Le temps d'une semaine, l'objectif est de s'interroger sur les différents dispositifs mis en place pour faciliter l'insertion professionnelle des personnes en situation de handicap. C'est un moment d'échange et de partage où l'on peut s'informer et sensibiliser sur la question de l'emploi des personnes handicapées. Mais la SEEPH, c'est aussi et surtout des actions concrètes pour faciliter le recrutement. Dans toute la France, des événements sont organisés par LADAPT et ses partenaires. ■



LES GRANDS ÉVÉNEMENTS NATIONAUX

Lundi 14 novembre

Ouverture officielle de la SEEPH par LADAPT, l'Agefiph et le FIPHFP avec la visite d'un établissement ou d'un employeur engagé.

La journée se terminera par la cérémonie **Handitech Trophy 2022**. Karine Reverte, directrice générale de LADAPT remettra le prix coup de coeur en présence de Madame Darrieussecq, ministre déléguée chargée des personnes handicapées.

Mardi 15 novembre

LADAPT, les délégations régionales de l'Agefiph, de LADAPT et du FIPHFP de Normandie, organisent un **hackathon** dans deux villes de Normandie (Rouen et Caen) et invitent les entreprises et les acteurs engagés pour l'emploi des personnes handicapées à participer à ce grand moment d'intelligence collective. De nombreux collaborateurs des entreprises et institutions partenaires de la SEEPH2022, Microsoft, BETC, Vivendi, MSA, Thalès, Randstad, etc participent à ce hackathon.

Mercredi 16 novembre

LADAPT organise un **webinaire métier Europe** avec ses trois pays partenaires. Nous échangerons sur les bonnes pratiques autour du métier de Job Coach ou Conseiller en Emploi Accompagné en Europe puis nous restituerons nos travaux.

Zoom sur l'apprentissage accompagné. L'après-midi, restitution du groupe de travail apprentissage accompagné, composé de LADAPT, l'UPEC et des partenaires entreprises. Cet événement illustre notamment le volet jeunesse de la SEEPH. Nous dévoilerons une charte d'engagement de l'apprentissage accompagné qui permet de mettre en lumière et de déployer ce dispositif en France.

Jeudi 17 novembre

Journée Duoday[®] organisée partout en France. LADAPT est partie prenante dans ses établissements.

Vendredi 18 novembre

Clôture de la SEEPH au ministère de l'Agriculture et de la Souveraineté alimentaire et remise du prix du jury hackathon par les partenaires.

EN RÉGION

Mardi 15 novembre

7^e Rencontres Emploi & Handicap de l'Essonne : une matinale autour de la thématique des femmes en situation de handicap et de l'emploi.

L'après-midi un **Handicafé[®]** permettra à des employeurs de rencontrer des candidats en situation de handicap à la recherche d'un emploi.

Mardi 15 novembre

Forum de l'emploi, en partenariat avec Cap Emploi aux Arènes de Metz.

Jeudi 24 novembre

Journée Portes Ouvertes à l'ifs : poursuivez la SEEPH en venant découvrir LADAPT Normandie et ses missions auprès des personnes en situation de handicap, l'emploi & la formation accompagnés, l'offre pour les entreprises...

Mais aussi :
des forums, des Handicafés[®], des Jobdatings[®], des sensibilisations, des webinaires...

édito



Bruno Pollez,
Président de LADAPT

La Semaine européenne pour l'emploi des personnes handicapées : la défense d'une participation sociale des personnes handicapées !

Chaque SEEPH représente un moment fort de l'année pour rappeler activement et défendre le fait que les personnes en situation de handicap doivent avoir, naturellement, la même chance que la population générale d'accéder à une participation sociale. C'est la valeur-ADN sur laquelle notre fondatrice, Suzanne Fouché, avait créé LADAPT en 1929.

LADAPT, initiateur de cet événement en 1997, poursuit, de façon désormais partagée avec l'Agefiph et le FIPHFP, cette défense inlassable de la cause de l'emploi des personnes handicapées. Une cause devenue l'affaire de tous : politiques, employeurs privés et publics, médias, grand public... L'extraordinaire mobilisation des bénévoles et des professionnels de LADAPT, partout dans les territoires depuis ainsi plus de 25 ans, a permis de construire non seulement cette formidable séquence médiatique, mais surtout, en lien avec ses partenaires, de développer les conditions d'une meilleure insertion sociale et professionnelle des personnes handicapées.

Si le taux de chômage baisse dans la population en général et dans la population des personnes ayant une reconnaissance de handicap, il reste cependant presque deux fois plus élevé pour cette dernière. Cette injustice est inacceptable. Les courbes vont dans le bon sens, mais le chantier de l'amélioration des conditions d'accès à l'emploi pour les personnes handicapées reste en cours.

LADAPT, qui a toujours innové, dispose d'une riche palette de dispositifs pour accompagner les personnes vers l'emploi, en milieu ordinaire, dans le secteur protégé, par la formation. C'est par ses savoir-faire, ses métiers et aussi grâce à l'accompagnement individuel réalisé par ses bénévoles que notre association fait de l'emploi des personnes handicapées une cause nationale vivante. Cette année encore, LADAPT est mobilisée dans tous les territoires pour poursuivre cette mission. Au-delà du thème général de l'emploi, LADAPT attire aussi l'attention sur des situations singulières, pistes de réflexion et de travail appelées à devenir elles-mêmes sujets de société. Ainsi, la considération à nouveau cette année de la question particulière des femmes ou des jeunes en situation de handicap montre que LADAPT assume sa fonction de vigilance sociétale.

Le thème du plein emploi pour les personnes handicapées choisi pour cette année 2022 est un objectif politique, et un très beau slogan, mais il appelle une remarque : en raison de la gravité de certains handicaps, toutes les personnes handicapées ne sont pas en mesure d'exercer leur participation sociale par une activité professionnelle. LADAPT soigne et accompagne plus de 20 000 personnes par an, et connaît donc bien aussi ces situations personnelles sans possibilité d'activité professionnelle. Nous voulons également être très attentifs au souhait naturel d'épanouissement personnel et de participation sociale des personnes les plus en difficulté d'exercer une utilité sociale directement par un travail. Nous les accompagnons par des modalités différentes à l'écoute de leur projet personnel. La SEEPH est donc aussi plus largement pour nous l'occasion de penser activement à toutes les formes possibles de rayonnement social que les personnes accompagnées peuvent appeler de leurs vœux.

Au nom de LADAPT, je tiens à remercier nos partenaires, l'Agefiph et le FIPHFP, ainsi que les entreprises privées, les employeurs publics et toutes les parties prenantes de la SEEPH, de servir avec nous cette volonté naturelle qu'ont des personnes en situation de handicap de participer à la vie de la société en général, et particulièrement, quand cela leur est possible, par l'emploi.



Parole à

Jessica Hunkar

Diplômée d'un master ressources humaines et gestion du handicap, Jessica Hunkar a exercé en tant que chargée de recrutement et référente handicap dans différentes entreprises. Elle-même en situation de handicap, elle a prêté son image aux campagnes de communication SEEPH 2021 & 2022.

Malgré toutes les mesures mises en œuvre depuis les lois du 10 juillet 1987 (obligation des 6%) et du 11 février 2005 sur l'égalité des droits et des chances, force est de constater que l'emploi des personnes en situation de handicap reste un sujet compliqué. En dépit de toutes les bonnes volontés et des accords handicap signés dans les entreprises, il reste plus difficile pour un candidat d'obtenir un CDI. Certains clichés ont la vie dure comme le manque de productivité. Pour améliorer les choses, il est important d'agir sur deux volets : candidats et entreprises.

« Il me semble essentiel de proposer un accompagnement aux personnes en situation de handicap afin qu'elles puissent être en mesure de valoriser leurs compétences. »

En tant que recruteuse, j'ai vu beaucoup de personnes qui manquaient de confiance. Le candidat doit avant tout se considérer comme un postulant avec des expériences et des connaissances. Les problématiques liées au handicap sont à aborder mais à la fin de l'entretien. Là aussi, il est important d'exprimer clairement ses besoins (équipement, horaires aménagées...) afin d'éviter toutes incompréhensions et difficultés futures.

Du côté des employeurs, il est essentiel de communiquer en interne sur la politique handicap de l'entreprise et de poursuivre les actions de sensibilisation. Pour une meilleure appropriation des salariés, cette volonté doit être portée conjointement par les DRH et par la direction générale. Autre enjeu : former les recruteurs au métier de référent handicap et considérer le salarié en situation de handicap comme un salarié classique mais avec des besoins en terme d'aménagement. Enfin, trouver un juste milieu entre les objectifs de l'entreprise et les compétences du collaborateur : les deux parties doivent être gagnantes !

La SEEPH est le point culminant de l'année pour aborder ces sujets et sensibiliser. Il est toujours gratifiant d'observer que les esprits sont à l'écoute pendant cette semaine. Toutefois, cela ne suffit pas pour favoriser l'emploi des personnes en situation de handicap. Une politique handicap efficace s'inscrit dans la durée. Nous devons conserver l'esprit de la SEEPH tout au long de l'année !

**Chers adhérents, chers donateurs, cette revue est la vôtre.
Faites-nous part de vos commentaires à labaye.marc@ladapt.net**

SEEPH 2022

■ La 26^e édition de la Semaine européenne pour l'emploi des personnes handicapées se tiendra du 14 au 20 novembre 2022. Elle est placée sous le Haut Patronage de Monsieur Emmanuel Macron, Président de la République. ■

Même si les indicateurs de l'emploi en général sont bien meilleurs, nous constatons cette année encore que trouver un emploi pour les personnes handicapées était deux fois plus compliqué que pour le reste de la population. Si l'engagement des personnes handicapées dans leur travail est beaucoup plus fort lorsqu'elles sont en emploi, le taux de chômage reste toujours presque deux fois plus élevé (14% contre 7% pour l'ensemble de la population).

En concertation avec l'Agefiph et le FIPHP, LADAPT a donc retenu un thème éminemment politique pour cette édition 2022 de la SEEPH :

À QUAND LE PLEIN EMPLOI POUR LES PERSONNES HANDICAPÉES ?

Ce thème représente à la fois un défi lancé aux employeurs publics et privés et aux responsables politiques, mais aussi la promesse que nous pouvons faire aux personnes en situation de handicap d'occuper la place qu'elles méritent dans une société inclusive.

De plus et pour poursuivre les travaux initiés les années précédentes, LADAPT en accord avec ses partenaires, a également décidé de consacrer la SEEPH 2022 à trois thèmes qui correspondent à des problématiques sociales et sociétales importantes dans un contexte économique fragile pour les personnes vulnérables :

LES TERRITOIRES

› Regarder un bassin d'emploi pour les personnes handicapées

LES FEMMES EN SITUATION DE HANDICAP

› Travail, emploi, singularités

ACCOMPAGNER LES JEUNES EN SITUATION DE HANDICAP

› Focus sur l'apprentissage accompagné

À QUAND LE PLEIN EMPLOI POUR LES PERSONNES HANDICAPÉES ?

#SEEPH2022
Ensemble, relevons le défi !



REGARDS CROISÉS SUR L'EMPLOI DES PERSONNES EN SITUATION DE HANDICAP

Les entreprises partenaires de la SEEPH se mobilisent, les personnes accompagnées témoignent !



Alexandre Mignot, chargé de mission Qualité de Vie au Travail, en emploi accompagné à LADAPT Rhône Métropole de Lyon

«Après avoir été mis en inaptitude par la médecine du travail, je fais face à une période difficile au cours de laquelle je rejoins le dispositif de l'emploi accompagné. J'effectue un bilan de compétences et un stage dans une autre entreprise ce qui m'apporte de nouvelles compétences. Grâce au travail de LADAPT, mon entreprise me propose, en 2022, un nouveau poste : une vraie reconnaissance ! Mon message pour la SEEPH ? L'adaptation de poste c'est possible, tout dépend de la bonne volonté de chacun entreprise et personnes en situation de handicap ! »



Robin Racz, accompagné par l'ESAT Hors-Murs de LADAPT Rhône Métropole de Lyon

« Mon travail m'apporte un lien social nécessaire et une reconnaissance sur certaines tâches. C'est important de se mobiliser pour la SEEPH pour faire changer les mentalités au quotidien et prouver que tout le monde est capable de faire des choses. Il faut que les recruteurs montrent plus de confiance et proposent des activités adéquates. Certaines personnes sont très compétentes et réalisent très bien leurs missions. Mon plus grand conseil serait de ne pas cacher sa situation à un recruteur parce que cela peut avoir des conséquences fâcheuses par la suite, osez parler ! »

La campagne de communication #SEEPH2022

Pour cette campagne réalisée avec le soutien de BETC, des personnes en situation de handicap, aux profils et aux parcours de vie différents, ont accepté de prêter leur image afin de démontrer leurs compétences. Shootées sur leur lieu de travail, ces personnes sont bel et bien investies, dynamiques, motivées, talentueuses, capables... comme n'importe quel collaborateur !

DÉCOUVREZ LE SPOT TV SUR LA CHAÎNE  **YouTube** DE LADAPT !

La campagne de communication #SEEPH2022 est à retrouver sur les réseaux sociaux, mais aussi en affichage public avec les mairies partenaires et à la télévision !



AI-JE L'AIR DEUX FOIS MOINS APPLIQUÉ ?

Pourtant, que mon handicap soit visible ou non, j'ai deux fois plus de risques d'être au chômage que la moyenne des Français.

#seeph2022 Semaine européenne pour l'emploi des personnes handicapées

BETC 20  LADAPT www.ladapt.net



Rencontre avec Lucie Munsch, Directrice Générale BETC Corporate

BETC est l'agence de pub qui a imaginé et conçu la campagne de communication « Deux fois plus » pour la Semaine européenne pour l'emploi des personnes handicapées. Une campagne résolument moderne, engagée et qui dénonce une réalité encore trop statique. Rencontre avec Lucie Munsch, directrice générale de BETC Corporate.

BETC est partenaire de la SEEPH pour la 2^e année consécutive. Pourquoi cet engagement pour l'emploi des personnes handicapées est-il important pour une grande agence comme la vôtre ?

Depuis la création de l'agence, BETC se voit comme un creuset de la diversité, un catalyseur d'énergie. En tant que centre de création et de stratégie pour les marques, l'agence est très attentive aux mouvements culturels et aux grands enjeux de notre société contemporaine.

Cette volonté s'incarne aussi à travers notre politique de recrutement qui doit être le reflet de la société et de sa diversité. Ainsi l'agence est particulièrement engagée sur des sujets comme l'égalité femmes – hommes ou le handicap.

Sur la question plus spécifique de l'emploi des personnes en situation de handicap, il y a un problème d'inégalité, pour lequel nous devons tous œuvrer. Chez BETC, nous avons identifié plusieurs enjeux. Tout d'abord un travail de sensibilisation en interne pour inviter nos collaborateurs à déclarer leur reconnaissance de la qualité de travailleur handicapé (RQTH). En effet, le sujet du handicap semble encore tabou dans le monde de l'entreprise et beaucoup de personnes par peur des préjugés ou de mises à l'écart ont des réticences à faire valoir leurs droits. C'est une mission qui s'inscrit dans la durée afin de changer ce paradigme. Les deux autres enjeux concernent le sourcing des candidats et notre capacité à accueillir correctement les personnes afin de répondre à leurs besoins. La direction des ressources humaines de BETC travaille donc sur ces questions afin de répondre à ces problématiques.

BETC est un acteur important de la communication et des médias. Comment d'un point de vue créatif et stratégique, avez-vous élaboré la campagne de communication de LADAPT ?

L'élément qui nous a frappé quand nous avons reçu le brief de la campagne, est cette disparité entre les taux de chômage des personnes en situation de handicap et l'ensemble de population. Un ratio deux fois plus élevé et une réalité qui semble statique depuis des années. Ces chiffres nous sont apparus comme une injustice. Nous avons donc volontairement pris un point de départ militant avec cette certitude que la situation n'est pas acceptable. À partir de là, notre objectif a été de faire bouger les lignes, de bousculer ce rendez-vous annuel de la SEEPH devenu un peu trop rituel. Il était également essentiel d'incarner cette campagne avec de vraies personnes qui se reconnaissent dans le message et qui soient en mesure de le transmettre. Tout un équilibre à trouver pour donner un coup de pied dans la fourmière.



AI-JE L'AIR DEUX FOIS MOINS DYNAMIQUE ?

Pourtant, que mon handicap soit visible ou non, j'ai deux fois plus de risques d'être au chômage que la moyenne des Français.

#seeph2022 Semaine européenne pour l'emploi des personnes handicapées

BETC 20  LADAPT www.ladapt.net



AI-JE L'AIR DEUX FOIS MOINS MOTIVÉE ?

Pourtant, que mon handicap soit visible ou non, j'ai deux fois plus de risques d'être au chômage que la moyenne des Français.

#seeph2022 Semaine européenne pour l'emploi des personnes handicapées

BETC 20  LADAPT www.ladapt.net



AI-JE L'AIR DEUX FOIS MOINS INVESTIE ?

Pourtant, que mon handicap soit visible ou non, j'ai deux fois plus de risques d'être au chômage que la moyenne des Français.

#seeph2022 Semaine européenne pour l'emploi des personnes handicapées

BETC 20  LADAPT www.ladapt.net



AI-JE L'AIR DEUX FOIS MOINS CAPABLE ?

Pourtant, que mon handicap soit visible ou non, j'ai deux fois plus de risques d'être au chômage que la moyenne des Français.

#seeph2022 Semaine européenne pour l'emploi des personnes handicapées

BETC 20  LADAPT www.ladapt.net



AI-JE L'AIR DEUX FOIS MOINS TALENTUEUX ?

Pourtant, que mon handicap soit visible ou non, j'ai deux fois plus de risques d'être au chômage que la moyenne des Français.

#seeph2022 Semaine européenne pour l'emploi des personnes handicapées

BETC 20  LADAPT www.ladapt.net

L'emploi des personnes handicapées en Europe : cap sur l'Italie !



■ La SEEPH, c'est aussi l'occasion de confronter les bonnes pratiques concernant l'emploi des personnes en situation de handicap en Europe. Barbara Rizzi, Présidente de Divalenza nous emmène dans l'univers des artisans joailliers italiens.

Quelques mots sur votre entreprise et son secteur d'activité.

Divalenza est une marque collective qui représente et distingue le quartier des bijoutiers de Valenza en Italie. Dans cette petite ville piémontaise, l'art de fabriquer des bijoux se transmet depuis plus de 200 ans. Le quartier des orfèvres de Valenza est le plus ancien d'Italie et l'un des plus renommés dans le monde. Ainsi, Divalenza promeut sur différents canaux (réseaux sociaux, site web) la tradition du bijou artisanal de Valenza en partageant du contenu audiovisuel réalisé dans les ateliers d'orfèvrerie, lors de la création de nos pièces d'exception.

Quelles actions développez-vous pour favoriser l'emploi des personnes en situation de handicap ?

Divalenza est en partenariat depuis 2018 avec un lycée et l'école professionnelle d'orfèvrerie afin de former des personnes en situation de handicap au métier d'orfèvre et de tailleur de pierres.

Quelle est la situation en Italie concernant le recrutement des personnes handicapées ?

La législation italienne, au sein des entreprises qui comptent 15 employés et plus, réserve certains quotas aux travailleurs handicapés. Traditionnellement, ils sont insérés dans des métiers commerciaux ou administratifs, mais très rarement dans des métiers artisanaux. C'est pourquoi nous sommes engagés dans ce sens.

Vous participez au projet SAS, mené par LADAPT, qui vise à déployer l'apprentissage accompagné en Europe : quel est l'objectif de cette collaboration ?

Notre collaboration avec LADAPT au niveau européen a pour but d'être le moteur d'un nouveau défi : celui de former et d'intégrer des personnes ayant des déficiences cognitives dans le cycle de production de bijoux fabriqués à la main à Valenza. La valeur de ces bijoux ne reposera plus uniquement sur ses matériaux précieux mais désormais et surtout sur les « mains très spéciales » qui contribueront à son élaboration. ■



Bruno Pollez, Président de LADAPT



■ Lors du conseil d'administration du mercredi 21 septembre 2022, Bruno Pollez a été élu Président de LADAPT.

Bruno Pollez, homme engagé par nature, administrateur de LADAPT depuis plus de 10 ans, jusqu'à aujourd'hui vice-président de LADAPT, membre ou président de plusieurs commissions nationales au sein de notre association, y a notamment beaucoup contribué à mettre en lumière et en réflexion collective partagée le « Prendre Soins », qui réunit tous les acteurs du soin et de l'accompagnement, autour de l'écoute, de l'attention et du respect de la personne accompagnée.

Bruno Pollez a aussi soutenu « l'empowerment » (responsabilisation), déjà porté par

les acteurs de terrain, en mobilisant les ressources, professionnelles ou bénévoles, au service du pouvoir d'agir de la personne.

Médecin spécialiste en Médecine Physique et de Réadaptation (MPR), formé en Santé publique, Bruno Pollez a pratiqué en tant que médecin des hôpitaux. Il a créé et dirigé différents services de MPR ainsi que des équipes mobiles de réadaptation, au sein de l'hôpital, et aussi « hors-les-murs », au domicile, en situation réelle de vie. Bruno Pollez a également travaillé dans le secteur médico-social avec la création de services expérimentaux et la pratique de l'accompagnement de situations de très grand handicap, stabilisé ou évolutif, ou de polyhandicap (qui est toujours actuellement son domaine de pratique), ainsi que comme conseiller technique au ministère. ■

Le Réseau des Réussites aussi se mobilise pour la SEEPH !

■ À quand le plein-emploi des personnes en situation de handicap ?

C'est en réponse à ce mot d'ordre que les bénévoles des Bouches-du-Rhône se mobilisent durant la SEEPH, en organisant un forum pour l'emploi des personnes en situation de handicap.

Merci à eux pour leur engagement et leur investissement !

Cette manifestation se déroulera à Marseille, sur trois jours, les 14, 15 et 16 novembre prochains, au sein de la Chambre de commerce et d'industrie, située au 9 La Canebière, dans le 1^{er} arrondissement, de 10h à 18h.

Ce forum a pour objectif de rassembler l'ensemble des acteurs de la société civile qui peuvent de près ou de loin contribuer à l'emploi des personnes en situation de handicap. Ainsi, il regroupera : les acteurs institutionnels (la CCI, le FIPHFP, l'Agefiph, Pôle-emploi, Cap-Emploi, le Département des Bouches-du-Rhône, la ville de Marseille...), ainsi que des entreprises.

Les entreprises devront impérativement venir avec des offres d'emploi et elles contribueront au financement de cette belle action.



Ce forum est ouvert à toutes les personnes en situation de handicap : si vous recherchez un stage ou un emploi, cet événement est fait pour vous ! Des hôtesse seront à votre disposition pour vous guider et vous accompagner. De plus, les locaux sont accessibles pour les personnes à mobilité réduite.

Enfin, ces trois jours seront également ponctués par des conférences, avec des témoignages de personnes en situation de handicap, d'entreprises ou encore d'humoristes avec la présence notamment d'Adda Abdelli.

Bon forum ! ■

Merci à nos partenaires de la #SEEPH2022 !



VOUS AUSSI, SOUTENEZ LADAPT POUR LA SEEPH !

Vous souhaitez apporter votre pierre à l'édifice afin de contribuer à la réussite de nos actions ?

> Pensez à l'adhésion !

En effet, **adhérer à LADAPT c'est donner de la légitimité à nos actions**. Le poids d'une association se mesure à travers son nombre de salariés, de bénévoles, mais aussi à son nombre d'adhérents. Cette légitimité nous permet de défendre le droit des personnes en situation de handicap dans la société.

Au sein de LADAPT, nous essayons de faire en sorte que nos adhérents aient une place à part entière en prenant le temps de les écouter, de les informer et d'échanger avec eux.



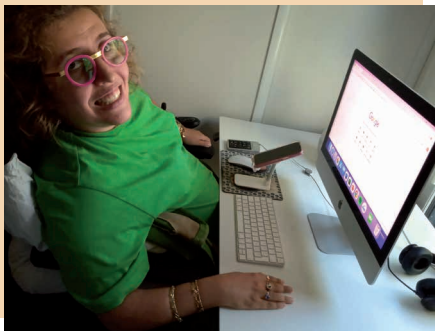
POUR ADHÉRER, RIEN DE PLUS FACILE !

Un formulaire est disponible en ligne sur ladapt.net/adhérer ou flashez le QR code

Si vous souhaitez obtenir davantage d'informations, Marc Labaye est disponible pour échanger avec vous par mail ou par téléphone : labaye.marc@ladapt.net ou 01 48 10 38 58

Caroline Mardirossian et Kango Camara

Pour la #SEEPH2022, rencontre avec Caroline Mardirossian et Kango Camara. Accompagnées par LADAPT dans leur parcours professionnel, elles nous partagent les obstacles rencontrés, leurs réussites et leurs messages aux recruteurs.



CAROLINE MARDIROSSIAN

Persévérante, rigoureuse, dynamique, trois qualités qui définissent parfaitement Caroline Mardirossian, téléconseillère. Désormais épanouie dans son travail, son parcours vers l'emploi n'a pas toujours été linéaire. Portrait.

Employée comme secrétaire médicale gynécologie de 2008 à 2019, Caroline cumule deux emplois et est également assistante administrative à temps partiel dans une clinique depuis 2013. Suite à un grave problème de santé, Caroline est placée plusieurs fois en arrêt maladie. À son retour de rééducation, elle retrouve son travail à la clinique mais elle est rapidement mise à l'écart et sans missions valorisantes. Cette situation professionnelle devient inconfortable et Caroline refuse cette forme de discrimination : « *je suis peut-être en situation de handicap physique mais je suis tout à fait en mesure de réaliser mon travail !* »

L'emploi accompagné, un nouveau départ

En 2019, suite à un licenciement économique dans son premier emploi de secrétaire médicale, Caroline rejoint le dispositif de l'emploi accompagné à LADAPT Rhône – Métropole de Lyon, afin de compléter le temps où elle n'est pas à la clinique. Avec sa job-coach, elle trouve un poste de téléconseillère. Très à l'aise avec ses missions, ses nouveaux employeurs lui font rapidement confiance. Son handicap est entièrement compensé grâce à des aménagements de poste et à la mise en place du télétravail à 100% afin de supprimer les

difficultés liées au transport : « *Je suis totalement satisfaite par ce nouveau poste qui m'a permis de monter en compétences. En mai, je me suis sentie débordée par la charge de travail. Mon employeur, très à l'écoute, a immédiatement réagi. En lien avec l'équipe de l'emploi accompagné, l'organisation de mon travail a été ajustée pour éviter que cette situation ne se reproduise.* »

« Laissez les personnes en situation de handicap faire leurs preuves, vous ne serez pas déçus ! »

Le message de Caroline Mardirossian pour la Semaine européenne pour l'emploi des personnes handicapées (SEEPH)

Pour Caroline, la SEEPH est un moment crucial dans l'année : « *Elle permet d'affirmer que certaines personnes en situation de handicap peuvent rencontrer des difficultés dans la vie mais cela ne doit pas les empêcher de trouver un emploi ! Cela peut être compliqué, mais j'invite tous les demandeurs d'emploi à s'accrocher : on n'a rien, sans rien !* » ■

KANGO CAMARA

De l'ESAT au milieu ordinaire

En 2006, Kango Camara participe à une journée découverte à l'ESAT de LADAPT Cher. Suite à cette visite, elle rejoint l'activité de conditionnement puis intègre l'atelier de câblage où elle trouve sa place et s'épanouit professionnellement.

« Travailler en milieu ordinaire est une reconnaissance sociale indéniable »

Forte de cette expérience, elle débute un contrat de mise à disposition chez un client dans le domaine du câblage. Cependant l'activité de cette entreprise cesse et Kango retrouve l'ESAT où elle rejoint l'atelier de couture : « *J'ai de nouveau trouvé ma place dans une activité qui me passionne. Mon travail*

m'apporte beaucoup de plaisir, particulièrement voir mes collègues et par la même occasion créer du lien social. »

Aujourd'hui Kango Camara travaille également à mi-temps chez Décathlon, un emploi qu'elle a décroché grâce à la SEEPH : « *Travailler en milieu ordinaire est une reconnaissance sociale indéniable, c'est pourquoi être mobilisé pour la Semaine européenne pour l'emploi des personnes handicapées est essentiel, notamment pour sensibiliser les personnes qui ne connaissent pas le milieu du handicap. Ensuite, la SEEPH, c'est aussi l'opportunité de trouver du travail via des actions emploi comme le Duoday. L'année dernière, j'ai ainsi pu effectuer une journée avec les équipes de Décathlon.* »



Aujourd'hui, je travaille à mi-temps dans cette entreprise où je suis complètement autonome. Enfin, la SEEPH, c'est l'occasion de faire passer un message aux recruteurs : ne vous mettez pas de barrières et ouvrez les portes à tous types de handicaps, sans aucun préjugé. Qu'on nous laisse une opportunité d'essayer, pour que les recruteurs voient par eux-mêmes si on est capable, avant de nous refuser un emploi. » ■