

LADAPT

A PROPOS DE LADAPT

Présente dans toute la France à travers ses 120 établissements et services, LADAPT accueille chaque année environ 19 000 personnes handicapées. Elle poursuit la mission qu'elle mène depuis plus de 90 ans en faveur de l'insertion sociale et professionnelle des personnes en situation de handicap.

www.ladapt.net



Moyen d'accès :

Arrêt de bus : ligne F5 – Haut de la côte
Ligne 13 – Haut de la côte / la Corniche



www.ladapt.net

Foyer d'Hébergement

BONSECOURS

LADAPT Normandie / Seine-Maritime
Foyer d'Hébergement
6 rue Jacques Morin
76240 BONSECOURS
Tél : 02 35 79 82 83

Association loi 1901, reconnue d'utilité publique

Les missions du Foyer d'Hébergement



L'objectif principal est de favoriser l'autonomie et l'inclusion citoyenne des personnes accompagnées en permettant de développer les compétences liées aux actes de la vie quotidienne : **savoir organiser sa vie sociale, préparer ses repas et faire ses courses, entretenir son espace de vie, gérer son budget, gérer ses documents administratifs.**

Accompagnement vers la vie sociale :

Des activités sont proposées ponctuellement au foyer. Les pratiques en club sont favorisées. Un suivi est mis en place pour accompagner les personnes afin de mener à bien leur projet personnalisé.

Conformément à la loi 2002, le projet personnalisé est formalisé dans la logique de parcours en fonction des besoins exprimés par la personne sur différents champs, qu'ils soient personnel, médical, social ou professionnel.

Il s'agit de construire un accompagnement avec chaque personne résidente, en fonction de ses potentialités, en prenant en compte ses points de progrès et ses envies. Le projet sera évalué et réactualisé annuellement.

Développement personnel et accompagnement vers l'autonomie :

- co-construction du projet de vie personnalisé
- réseaux de partenaire pour l'accompagnement du projet
- proposition d'un parcours vers l'autonomie résidentielle
 - Foyer d'hébergement collectif
 - Appartement en semi-autonomie
 - Différentes solutions d'hébergement selon les capacités et projets

Les conditions d'admission :

18 à 62 ans

être âgé(e) de 18 à 62 ans

Autonome

souhait d'accéder à l'autonomie

MDPH

bénéficier d'une notification MDPH Foyer d'Hébergement

Avis Favorable

avoir reçu un avis favorable de la commission d'admission

Actif

avoir une activité de journée (ESAT, CAJ, ...)

Il est possible d'effectuer un ou plusieurs stages ou bien d'effectuer un accueil temporaire pour les adultes avant de vous inscrire sur la liste d'admission afin de découvrir la vie au foyer. N'hésitez pas à prendre contact avec nous !

L'équipe et les moyens :

L'équipe pluridisciplinaire est composée d'éducateurs, d'accompagnateurs éducatif et social ainsi que de veilleurs de nuit. Elle est en lien avec des infirmières, des médecins généralistes et spécialiste ainsi que des psychologues et psychiatres. Les familles et les représentants légaux sont associés au projet de chaque personne avec son accord.

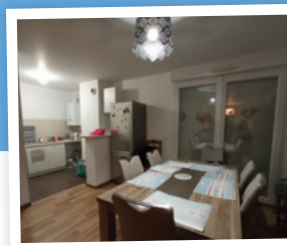
Le Foyer d'Hébergement comporte :

- une salle de restauration
- une cuisine pédagogique
- 17 studios (comporte kitchenette et salle de bain avec wc) au sein du foyer
- différents espaces de vie avec télévision, ordinateurs, table de ping-pong, etc...
- un espace extérieur aménagé



Les logements en semi-autonomie comportent

- 3 à 4 chambres
- salle à manger
- cuisine
- salon
- salle de bain



Environnement :

Les logements sont situés dans des quartiers paisibles. Ils sont à proximité du centre-ville et des services tels que les commerces, les établissements de soin, les lieux culturels, les arrêts de bus, etc ...

Thomas M.™

résident du foyer d'hébergement de Bonsecours

« Je me sens bien au foyer, je m'entends bien avec la majorité des résidents. On est bien accompagné au niveau administratif et de la maladie. Les éducateurs sont sympas, c'est une bonne équipe. Le foyer est agréable à vivre, on se sent en sécurité et il y a toujours quelqu'un en cas de problème. »